

Informations Rapides

10 août 2009 - n° 216



CONJONCTURE

Principaux indicateurs

■ Indice de la production industrielle – Juin 2009

Légère hausse de la production industrielle en juin

Hausse de la production manufacturière...

Au mois de juin 2009, la **production de l'industrie manufacturière** augmente légèrement (+0,4 %) après une hausse sensible en mai (+2,4 % comme annoncé initialement) qui faisait suite à huit mois consécutifs de baisse. La production de l'**ensemble de l'industrie** s'accroît également (+0,3 % après +2,8 %).

...tirée de nouveau par les matériels de transport

La production des **industries agricoles et alimentaires** est stable.

Les activités de **cokéfaction et raffinage** diminuent légèrement (-0,4 %).

La production d'**équipements électriques, électroniques, informatiques et autres machines** est en baisse (-0,8 %) : elle recule de 2,8 % dans les produits informatiques, électroniques et optiques et de 0,3 % dans les équipements électriques tandis qu'elle augmente de 0,5 % dans les autres machines.

Dans les **matériels de transport**, la production continue de croître (+3,6 %) : elle progresse de 5,3 % dans l'automobile et de 2,0 % dans les autres matériels de transport (constructions navale, aéronautique et ferroviaire).

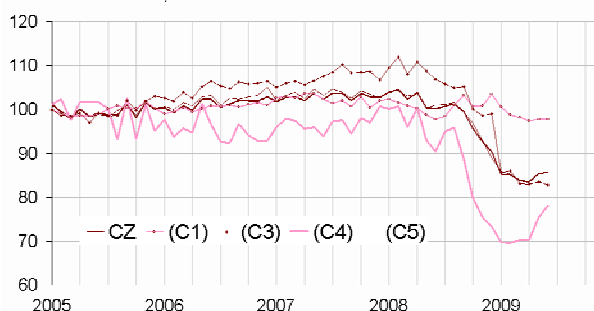
La production dans les **autres industries** est stable. Les hausses dans la chimie (+1,6 %), la pharmacie (+0,5 %) et les autres industries manufacturières (+0,7 %) sont contrebalancées par les baisses dans les filières bois, papier et imprimerie (-2,1 %) et métallurgie et produits métalliques (-0,4 %).

La production des **industries extractives, énergie, eau** s'accroît (+0,7 %) tandis que l'activité diminue légèrement dans la **construction** (-0,2 %).

Avertissement : dans certaines branches, le calcul de l'IPI utilise des heures travaillées. Les indices correspondants ont été révisés depuis 1990 à partir des données de la Comptabilité nationale pour tenir compte des évolutions de productivité. Ces révisions affectent les branches CK, CL2, CH, CM et FZ.

Indices de la production industrielle

Données CVS-CJO, base et référence 100 en 2005



Source(s) : Insee, SSP, SOeS

Indices de la production industrielle

CVS-CJO, base et référence 100 en 2005

NA : A10, (A17)	P*	Variations en %			
		T/T-4 (1)	T/T-1 (2)	Mai / Avril	Juin / Mai
BE : INDUSTRIE	6815	-15,0	-0,8	2,8	0,3
CZ : INDUSTRIE MANUFACTURIERE	5942	-16,4	0,2	2,4	0,4
(C1) Industries agricoles et alimentaires	794	-1,3	-1,5	0,3	0,0
(C2) Cokéfaction et raffinage	122	-7,2	7,1	10,1	-0,4
(C3) Équipements électriques, électroniques, informatiques, machines	1004	-23,7	-2,2	0,6	-0,8
(C4) Matériel de transport	845	-21,1	6,8	7,4	3,6
(C5) Autres industries	3177	-16,7	-0,4	2,3	0,0
(DE) Industries extractives, énergie, eau	873	-5,8	-6,4	4,3	0,7
FZ : Construction	3185	-5,2	-0,5	-0,7	-0,2

* : pondération (10 000 = B..F)

(1) Trois derniers mois rapportés à la même période de l'année précédente

(2) Trois derniers mois rapportés aux trois mois précédents

Sources : Insee, SSP, SoeS

Indices de la production industrielle

Données CVS-CJO, base et référence 100 en 2005

NA : A10, (A17), [A38 ou A64]	P *	Juin 2009	Mai / Avril	Juin / Mai	T/T-1 (3)
BE : INDUSTRIE	6815	87,0	2,8	0,3	-0,8
CZ : INDUSTRIE MANUFACTURIERE	5942	85,7	2,4	0,4	0,2
(C1) Industries agricoles et alimentaires	794	97,7	0,3	0,0	-1,5
(C2) Cokéfaction et raffinage	122	96,7	10,1	-0,4	7,1
(C3) Équipements électriques, électroniques, informatiques, machines	1004	82,7	0,6	-0,8	-2,2
[CI] Produits informatiques, électroniques et optiques	319	88,1	1,0	-2,8	-0,6
[CJ] Équipements électriques	251	90,9	0,1	-0,3	-1,8
[CK] Machines et équipements n.c.a. (1)	434	74,1	0,5	0,5	-3,7
(C4) Matériel de transport	845	78,1	7,4	3,6	6,8
[CL1] Automobile	567	59,9	12,2	5,3	11,4
[CL2] Autres matériels de transport	278	115,5	3,1	2,0	2,5
(C5) Autres industries	3177	85,2	2,3	0,0	-0,4
[CB] Textile, habillement, cuir et chaussure	183	60,4	-0,7	0,0	-3,9
[CC] Bois, papier et imprimerie	320	80,1	1,7	-2,1	-2,1
[CE] Chimie	323	95,6	0,7	1,6	1,5
[CF] Pharmacie	325	115,8	1,3	0,5	0,8
[CG] Caoutchouc, plastique et minér. non mét.	597	76,8	1,7	-0,1	-1,6
[CH] Métallurgie et produits métalliques	954	73,0	6,1	-0,4	0,1
[CM] Autres industries manufacturières y c. réparation et installation	475	105,4	-0,1	0,7	-0,1
(DE) Industries extractives, énergie, eau	873	95,7	4,3	0,7	-6,4
[BZ] Industries extractives	65	90,0	0,1	-0,3	0,6
[DZ] Électricité, gaz, vapeur et air conditionné	727	96,0	5,3	1,1	-7,5
[EZ] Eau, assainissement	81	97,6	-0,3	-1,4	-1,2
FZ : Construction	3185	96,3	-0,7	-0,2	-0,5
MIGs (2)					
Biens d'investissement	1984	85,8	2,7	1,3	1,6
Biens intermédiaires	2315	78,4	3,7	-0,3	-0,2
Biens de consommation durables	136	76,6	0,9	-2,7	-4,3
Biens de consommation non durables	1435	97,3	0,2	0,0	-1,3

* : pondération (10 000 = B..F)

(1) n.c.a. : non classé ailleurs

(2) Main industrial groupings, définition dans le règlement CE 656/2007 de juin 2007

(3) Trois derniers mois rapportés aux trois mois précédents

Sources : Insee, SSP, SOeS

Mesure des révisions des variations

(en point de %)

	2008 / 2007	2009 T1 / 2008 T4	Mars / Fév.	Avril / Mars	Mai / Avril
Industrie (BE)	-0,07	-0,07	-0,23	0,11	0,25
série brute	-0,06	0,03	-0,10	-0,03	0,10
Coefs CVS-CJO	-0,01	-0,10	-0,13	0,14	0,15
Industrie manufacturière (CZ)	-0,06	-0,11	-0,24	0,24	0,01
série brute	-0,10	-0,03	-0,21	0,30	0,11
Coefs CVS-CJO	0,04	-0,08	-0,03	-0,06	-0,10

Note de lecture : l'évolution CVS-CJO entre avril et mai publiée lors de la précédente campagne sur l'industrie manufacturière s'établissait à 2,4 %. Cette évolution est inchangée : la hausse liée à la révision des données brutes (0,11 point) est contrebalancée par la baisse liée au recalcul des coefficients CVS-CJO (-0,10 point).

Sources : Insee, SSP, SOeS

Pour en savoir plus :

- Des données complémentaires (séries longues, méthodologie, pages internet associées...) sont disponibles sur la page HTML de cet indicateur : <http://www.insee.fr/fr/themes/info-rapide.asp?id=10>

Contact presse : bureau-de-presse@insee.fr

Prochaine publication : le 10 septembre 2009 à 8h45